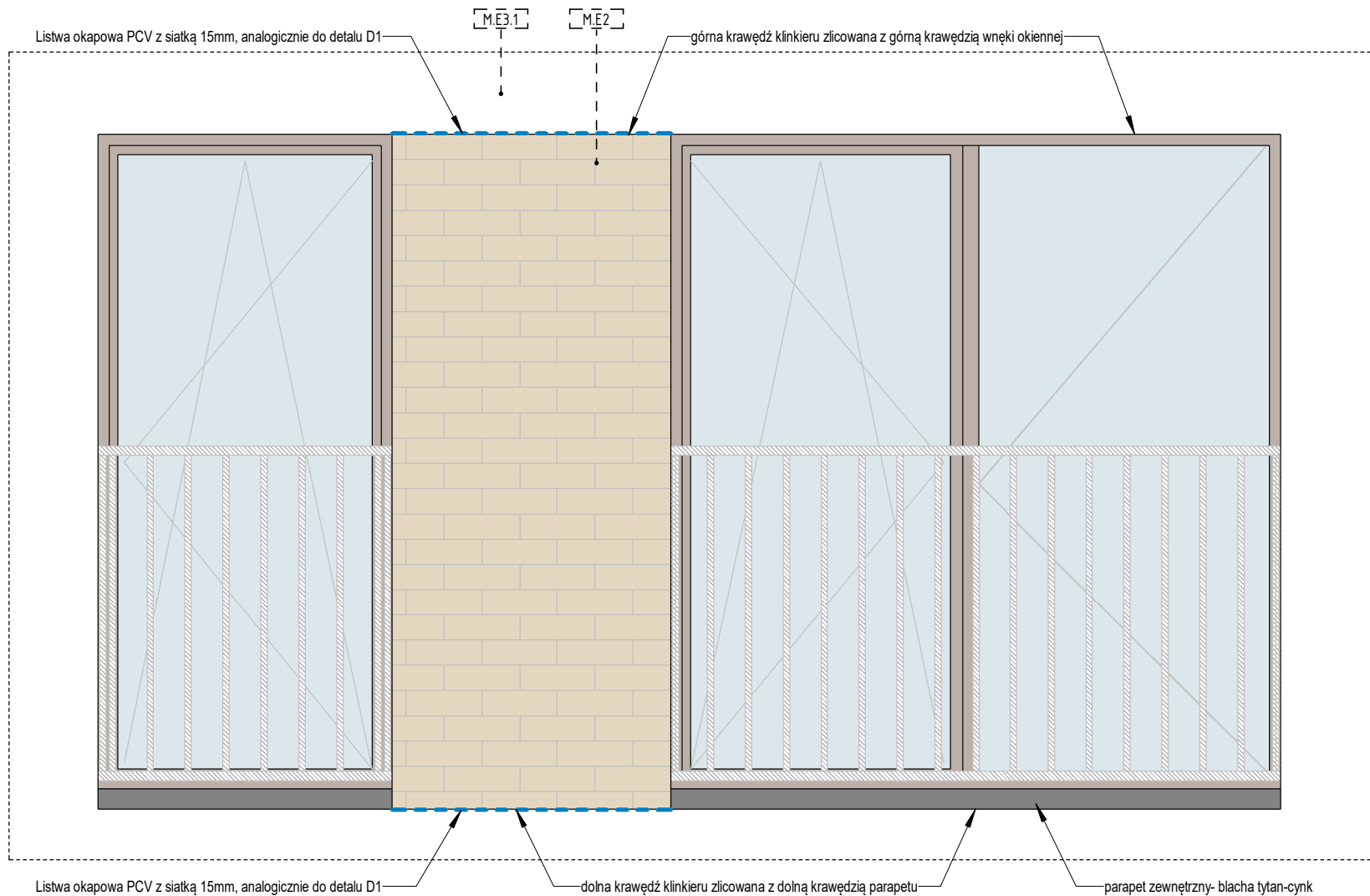


1 Styk płytek klinkierowych z tynkiem- pas płytek w układzie pionowym oraz dylatacja termiczna skala 1 : 10

D1 Detal D1 skala 1 : 5



3 Styk płytek klinkierowych z tynkiem- blendy przykienne skala 1 : 20

ZESTAWIENIE MATERIAŁÓW ELEWACYJNYCH		
Ozn.	Symbol	Wykończenie
M.E1		Płytki klinkierowa elewacyjna w kolorze szarym z ciemną fugą, np. King Klinkier "grey eminence" lub równoważne
M.E2		Płytki klinkierowa elewacyjna w kolorze kremowym z jasną fugą, np. King Klinkier "desert land" lub równoważne
M.E3.1		Tynk elewacyjny w kolorze białym, kolor zbliżony do RAL 9016
M.E3.2		Tynk elewacyjny, w kolorze szarym, kolor zbliżony do Signal grey RAL 7004
M.E5		Płyty elewacyjne HPL w kolorze zbliżonym do antracyt RAL 7016
M.E6		Stołarka okienna - profile w okleinie drewnopodobnej, np. Oknoplast okleina "Sheffield oak" lub równoważne
M.E7		Obróbka blacharska, blacha gr 0.5mm - stal malowana proszkowo w kolorze antracyt RAL 7016

ZESTAWIENIE MATERIAŁÓW BALUSTRAD		
Ozn.	Symbol	Wykończenie
M.B1		tralki- stal ocynkowana malowana proszkowo na kolor biały RAL 9016
M.B2		tralki- stal ocynkowana malowana proszkowo na kolor antracyt RAL 7016
M.B3		blacha ażurowa- stal ocynkowana malowana proszkowo na kolor biały RAL 9016
M.B4		blacha ażurowa- stal ocynkowana malowana proszkowo na kolor antracyt RAL 7016

Dylatacja konstrukcyjna budynku-wykończyć dylatacyjną listwą elewacyjną w kolorze materiału elewacyjnego

Izolacja cieplna ściany zewnętrznej wykonana z wełny mineralnej- wymóg niepalności materiałów

Pas międzykondygnacyjny NRO

Dylatacja termiczna płytek klinkierowych. Zgodnie z rys. WMT-PWY-ARC-DE-EL-0100

UF Uchwyt na flagę

P.B przegroda balkonowa, h=220cm, wypełnienie ze szkła mlecznego o przepuszczalności światła > 30%, < 50%

ZA.1 / ZA.2 - żaluzje pow. czynna min. 70% ZA.1-kolor antracyt RAL7016 / ZA.2-kolor biały RAL 9016, żaluzje systemowe mocowane w płaszczyźnie wykończenia elewacji

pas płytek klinkierowych M.E1 w układzie pionowym wokół budynku, zgodnie z rys. WMT-PWY-ARC-DE-EL-0100

UWAGA: Zewnętrzne płaszczyzny wnek okiennych (szpalety) w przypadku styku z elewacją wykończoną innym materiałem niż tynk M.E3.1 (biały) wykończyć tynkiem elewacyjnym M.E3.2 w kolorze szarym

- UWAGI:**
- Rysunki rozpatrywać łącznie z rysunkami konstrukcyjnymi i instalacyjnymi.
  - Otworki w stropie po ułożeniu instalacji zaalać gipsem lub wypełnić w inny sposób.
  - Przepusty instalacyjne, otworki w stropie i ścianach oddzielenia pożarowego zabezpieczyć ognioowo.
  - Wymiarowanie otworów okiennych dotyczy wielkości w świetle murów.
  - Wymiarowanie otworów drzwiowych dotyczy wielkości w świetle przejścia.
  - Węgarki okien ocieplić styropianem 3cm.
  - Po zakończeniu robót instalacyjnych na klatkach schodowych szachty zabudować płytą GKFF na stelażu stalowym lub siłką 8cm. Osadzić drzwiczki stalowe w miejscach i wielkościach zapewniających swobodny dostęp do wszystkich urządzeń, zaworów itp.
  - Na klatkach schodowych, wejściach do bud., tarasach stosować płytki przeciwpoślizgowe min. R10.
  - Konstrukcja nośna budynku R60.

W związku z art.36a ust.5.6 Prawa Budowlanego projektant dopuszcza następujące nieistotne odstępstwa od niniejszego projektu budowlanego:

- zmianę materiałów ściennych, posadzkowych, izolacyjnych, wykończeniowych wewnętrznych i zewnętrznych, pod warunkiem zachowania wymaganych parametrów,
- zmianę umiejscowienia lekkich ścianek działowych wraz z otworami drzwiowymi i zachowaniem norm użytkowych,
- niewykonywanie ścianek działowych w mieszkaniach (oprócz wydzielenia pom. mokrych typu łazienka,wc) i lokalach usługowych,
- zmianę rodzaju materiału stolarki okiennej i drzwiowej, pod warunkiem zachowania norm i parametrów oraz posiadania atestów,
- zmianę trasy instalacji wod-kan. oraz umiejscowienia, rodzaju materiału i typu urządzeń sanitarnych, pod warunkiem posiadania atestów i z zachowaniem norm,
- zmianę trasy instalacji elektrycznych oraz umiejscowienia, rodzaju materiału i typu urządzeń elektrycznych, osprzętu i punktów świetlnych z zachowaniem norm,
- zmianę trasy instalacji grzewczej oraz rodzaju materiału i typu grzejników, pod warunkiem zachowania mocy grzewczej i posiadania atestów,
- niewyposazanie pomieszczeń w armaturę sanitarną, pod warunkiem zapewnienia możliwości ich podłączenia
- niewykonywanie warstw wykończeniowych ścian, podłóg i sufitów(okładziny, posadzki, malowanie, sufitu podwieszane).

INWESTYCJA	Budynek mieszkalny wielorodzinny z garażem podziemnym, lokalami usługowymi, w tym handlu detalicznego, gastronomii, edukacji, kultury i rozrywki, zlokalizowanymi w parterze budynku wraz z niezbędną infrastrukturą i małą architekturą na terenie działki nr 3, 5/5, 5/3, 5/7, 6 AM-17 obręb Brochów, oraz zagospodarowanie skweru zieleni na działkach nr 5/6, 5/2 AM-17 Obręb Brochów.		
INWESTOR	Towarzystwo Budownictwa Społecznego Wrocław Sp. z o.o. ul. Przybyszewskiego 102-104 51-148 Wrocław		
JEDNOSTKA PROJEKTOWA	Group-Arch Sp. z o.o. Al. Kasztanowa 14A 53-125 Wrocław tel. +48 71 796 42 43 wroclaw@group-arch.com		

TYTUŁ RYSUNKU

## DETALE MATERIAŁÓW ELEWACYJNYCH

FAZA PROJEKTU	DATA	SKALA
Projekt wykonawczy	2026.01.26	1:10,1:20,1:5

BRANŻA		
ARCHITEKTURA	NR UPRAWNIENI	PIDPIS
PROJEKTANT:	mgr inż. arch. Agnieszka Staszczyszyn upr. w specjalności architektonicznej do projektowania bez ograniczeń	nr upr. 27/03/DOIA
SPRAWDZAJĄCY:	mgr inż. arch. Adrian Staszczyszyn upr. w specjalności architektonicznej do projektowania bez ograniczeń	nr upr. 01/04/DOIA

KOD PROJEKTU	ETAP	BRANŻA	RODZAJ	LOKALIZACJA/	KOD	REWIZJA
				TYP		

WMT-PWY-ARC-DE-EL-0100-01